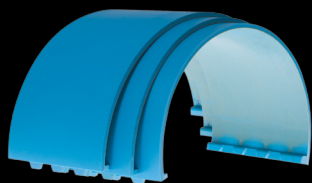


# Anvilok® Instalación Cubiertas

**Lineas de Producto**  
**Anvilok V (A5, A5R)**  
**(para Equalizer® y**  
**Equamount)**



Escanea este código o visita [dicar.com](http://dicar.com) para ver el video instructivo

**DICAR®**

30 Chapin Road  
Pine Brook, NJ 07058  
ph: +1-973-575-1377  
toll free: 1-800 323-4227  
email: [info@dicar.com](mailto:info@dicar.com)  
[www.dicar.com](http://www.dicar.com)

## HERRAMIENTAS



CVR-REM  
Palanca para desmontaje



MLT-RS4LB  
Mazo para montaje

## Anvilatch™ (opcional)

El exclusivo sistema **Anvilatch** incrementa la eficiencia y mejora la seguridad en el montaje de las cubiertas contra troquel, eliminando la necesidad de utilizar un mazo para cerrar la cubierta. Para más información visite [dicar.com](http://dicar.com).

## ! PRECAUCIÓN

Utilice únicamente herramientas recomendadas por Dicar para eliminar y/o instalar las cubiertas del yunque. El uso de una herramienta inadecuada puede provocar lesión o daño a las cubiertas y/o al cilindro de la matriz.

## ! IMPORTANTE

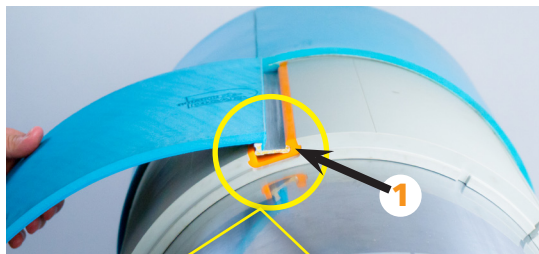
Antes de instalar las cubiertas del yunque, inspeccione la ranura de bloqueo en busca de daños, bordes afilados o rebabas, y asegúrese de que la ranura esté libre de suciedad para asegurar un bloqueo adecuado.

## ! ADVERTENCIA

Retire los troqueles de corte antes de desmontar, instalar o rotar las cubiertas del yunque. De lo contrario, pueden producirse lesiones personales y/o daños en las herramientas.

## INSTALACION

- 1 Insertar extremo hembra



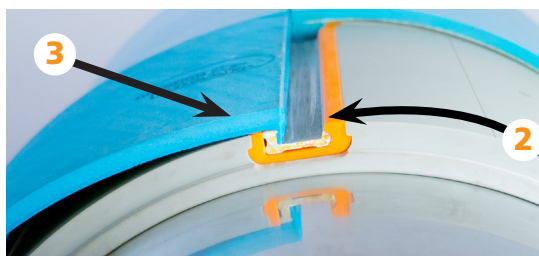
CORRECTO

INCORRECTO



- 2 Envuelva la cubierta sobre el tambor

- 3 Alinear bordes exteriores



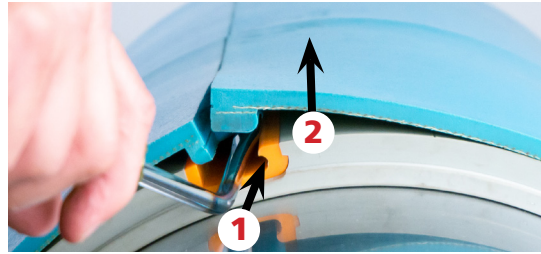
- 4 Asegurar golpeando el extremo macho contra el hembra por completo.



- Cuando se instala correctamente, el área de cierre debe ser lisa y sin aperturas.

## DESMONTAJE

- 1 Inserte la palanca (CVR-REM) en la ranura debajo de los extremos de cierre.



- 2 Levanta los extremos macho y hembra para desbloquear el cierre. Continuar la extracción de la cubierta alrededor del tambor para completar el desmontaje.

## ! PRECAUCIÓN



**NO** insertar las palanca entre la cubierta y la superficie del tambor. Cubiertas y/o tambor podrían resultar dañados

Dicar ofrece una gama completa de modelos de cubiertas, además de otros productos de uretano.

Visite [dicar.com](http://dicar.com) o contacte a su representante local de Dicar para ver nuestro catálogo de productos y servicios de calidad para la industria del troquelado.

